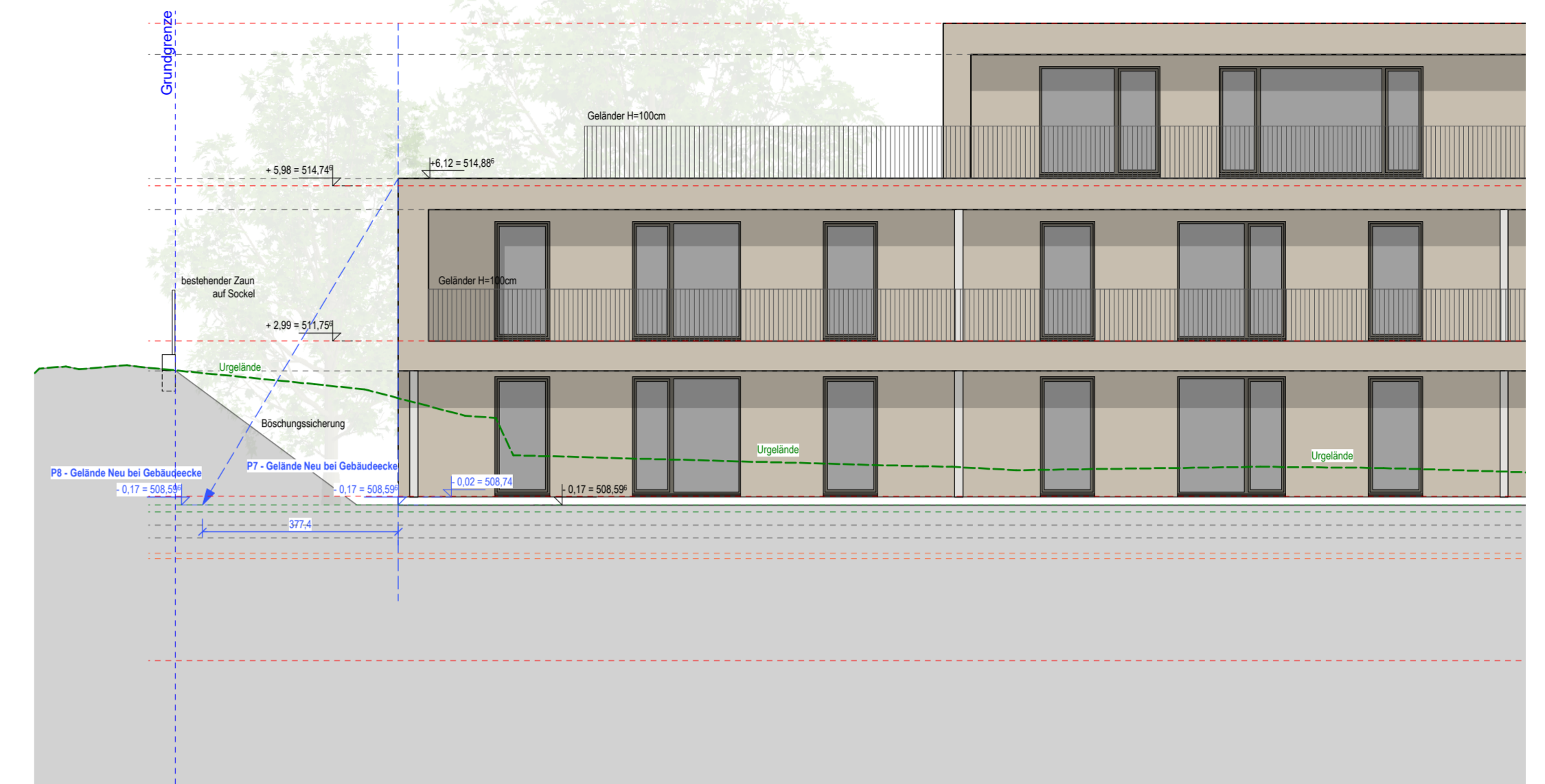
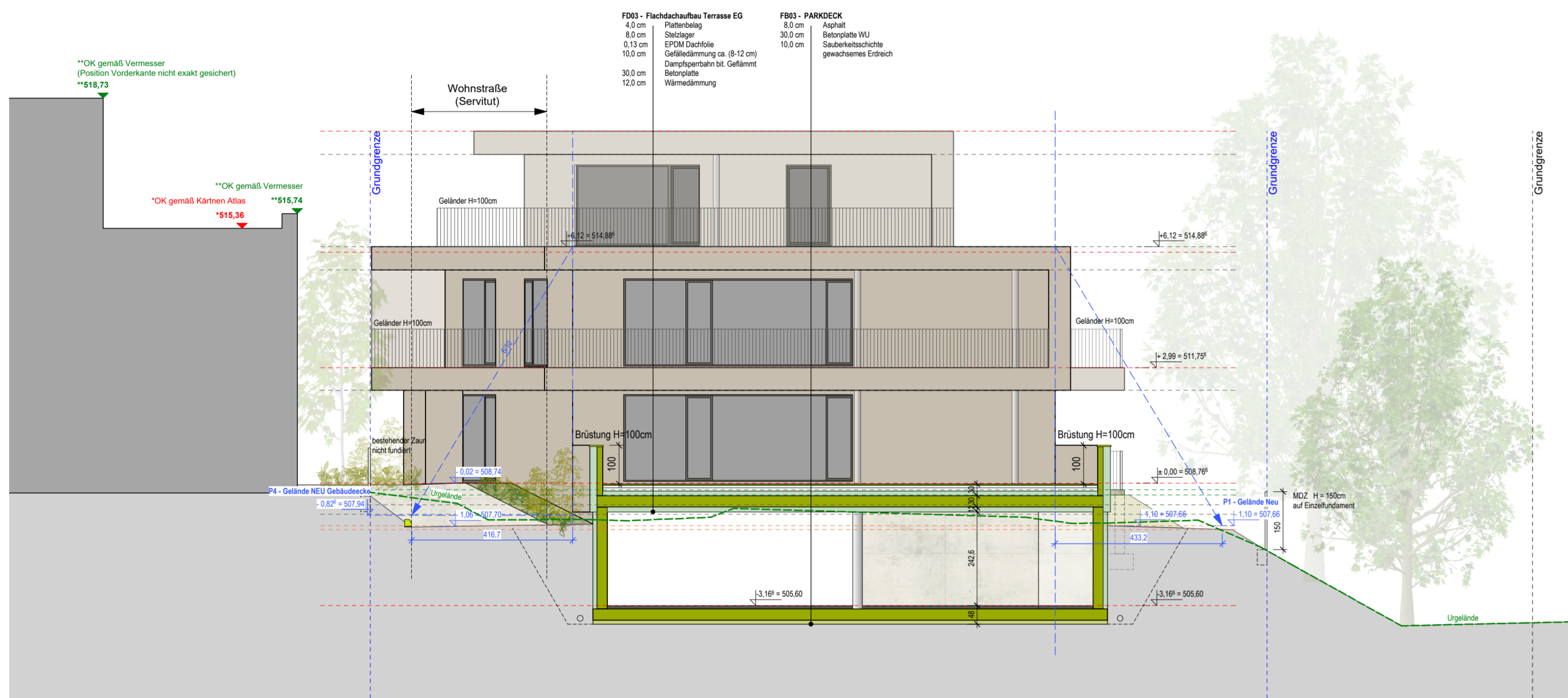


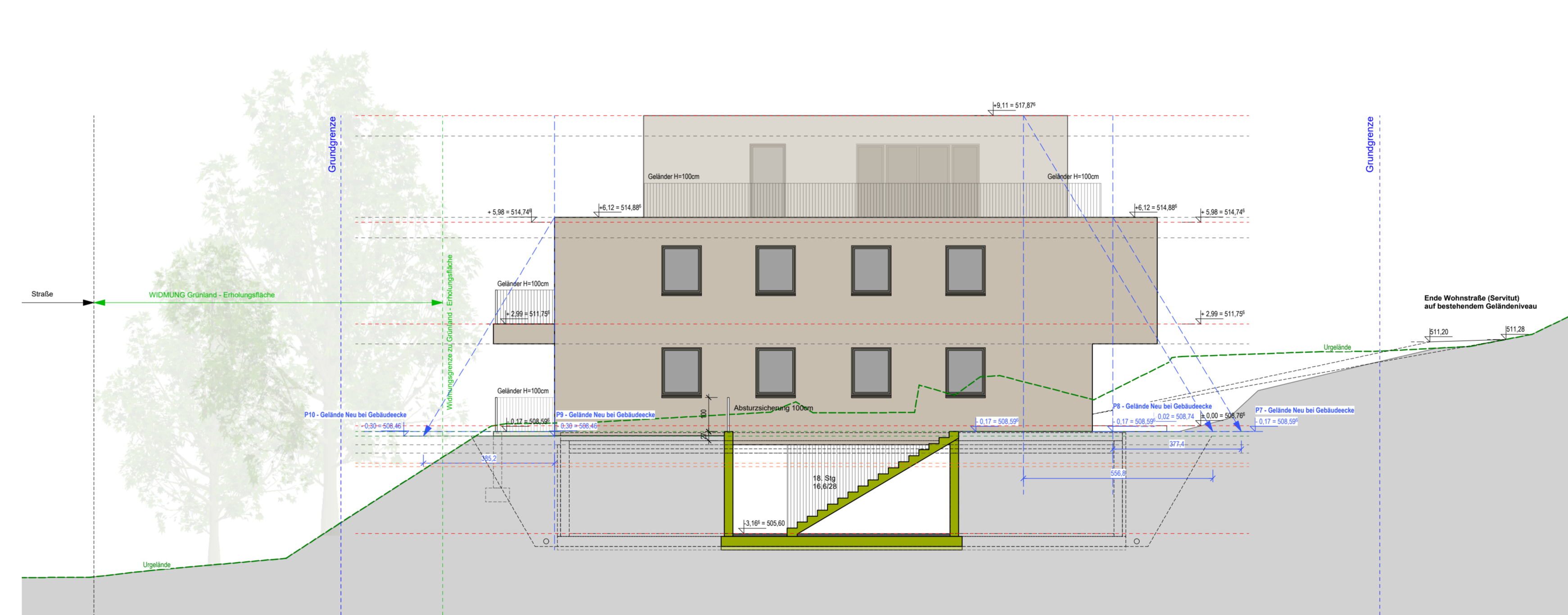
ANSICHT WESTEN 1:100



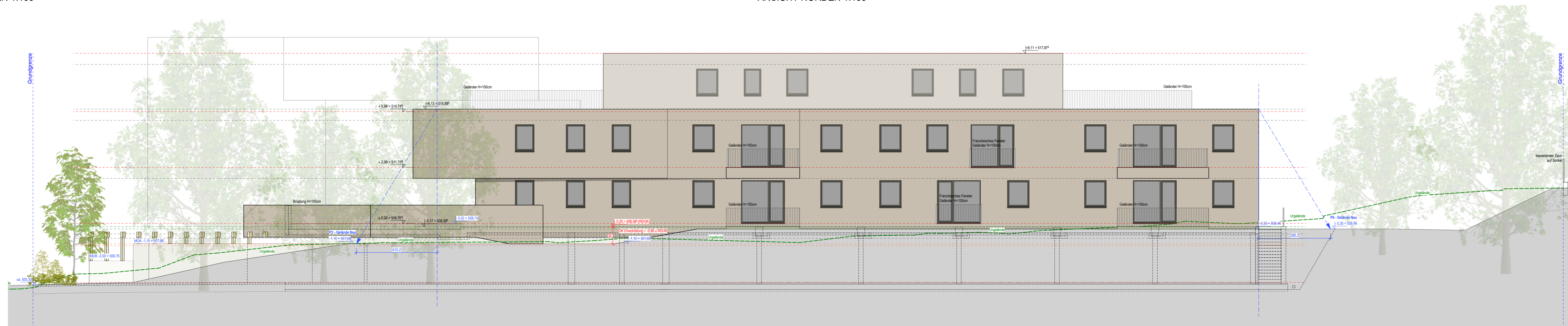
ANSICHT WESTEN 1:100



ANSICHT SÜDEN 1:100



ANSICHT NORDEN 1:100



ANSICHT OSTEN 1:100

A B C D

- ABBRUCH
- BESTAND
- BETON
- STAHLBETON
- LEICHTWÄNDE
- WÄRMEDÄMMUNG
- ZIEGELMAUERWERK
- HOLZ / KONSTRUKTION

**BAUWERBER**

Heizhausstraße 48 GmbH  
Ludwig-Eckhardt-Gasse 35/8  
1140 Wien

**GRUNDEGENTÜMER**

Heizhausstraße 48 GmbH  
Ludwig-Eckhardt-Gasse 35/8  
1140 Wien

**PLANVERFASSTER**

Arch. DI Karl Gruber  
Wienerstraße 2  
3560 Horn

**BAUFÜHRER**